

# PORTFOLIO

— Selected Works —

建築写真作品集

2026

---

— Prelude

建築を、  
あるべき姿のままに。

---

*To photograph architecture,  
as it truly is.*

— Naoki Terakawa  
Photographer · Founder



No. 01

Tokyo · Residential · 2024

## 邸宅 / 大開口のリビング

*Private Residence — Living, Light & Material*

コンクリートの質感と木の温もり、大開口から差し込む光が空間の質をあらわす。家具の黒、アートの抑揚が、静かな緊張を保つ。

*Concrete texture meets wood warmth; light through a large opening defines the quality of space.*



No. 02

Yokohama · Public · 2024

## 公共建築 / ブルーアワーの大屋根

*Public Architecture — Blue Hour Pavilion*

日没後のブルーアワー、内部から漏れる暖色の灯りと、青く沈む森との対比を一枚に込めた。

*Blue hour at dusk — warm interior light contrasts with the deepening blue of the surrounding canopy.*



No. 03

Yamagata · Public · 2024

## 公共建築 / 夕陽と田畑の地平

*Public Architecture — Twilight Landscape*

稲穂が刈り取られた田畑、遠くに連なる山並み。夕陽が建築の有機的な屋根のかたちを浮かび上がらせる時刻を選んだ。

*Harvested fields and distant mountains; sunset reveals the organic geometry of the roof.*



No. 04

Tokyo · Educational · 2025

## 建築模型 / 光が灯る断面

*Architectural Model — Section in Light*

断面模型の内部に灯る暖色の光が、空間構成と人の気配を浮かび上がらせる。深い背景色で建築模型を一点に集中させた。

*Warm light from within a sectional model evokes spatial composition and human presence.*



No. 05

Japan · Residential · 2024

## 邸宅 / 中庭を抱く玄関

*Private Residence — Courtyard Entrance*

白い大理石、ガラスのファサード、中庭の緑、生けられた花。素材それぞれの質感を静かに記録した。

*White marble, glass facade, courtyard greenery, and arranged flowers — each material captured with quiet attention.*



No. 06

Japan · Educational · 2024

## 教育施設 / 円が重なる地形

*Educational Facility — Overlapping Circles*

三つの円が重なり合うランドスケープと、山並みを背景にした空撮。早朝の光が屋根の質感を浮かび上がらせる時間帯を選択。

*Aerial composition capturing both the geometric design intent and its relationship with the surrounding natural landscape.*



No. 07

Setagaya, Tokyo · Residential · 2024

## 邸宅 / 松と木の玄関

*Private Residence — Entrance with Pine*

白い壁とコンクリートの庇、木製の玄関ドア、そして枝振りの整った松。和洋の素材と植栽が落ち着いた均衡を保つ。

*White walls, concrete eaves, a wooden door, and a finely-trimmed pine — a quiet equilibrium between materials.*



No. 08

Yokohama · Public · 2024

## 公共建築 / 夜景と街の遠景

*Public Architecture — Night with Cityscape*

森の中に佇む大屋根。夜の灯りと、遠景に広がる街の灯。建築と都市の二つの光を一枚に。

*A large roof nestled in the forest; the architecture and distant cityscape, both illuminated against the night.*



No. 09

Tokyo · Educational · 2025

## 建築模型 / 集合の風景

*Architectural Model — Collective Landscape*

集合住宅模型を斜め俯瞰で。建物群の関係性と、中庭・階段・回廊が織りなす都市的なスケールを記録した。

*A community housing model in oblique view — relationships between buildings, courtyards, and circulation paths.*



No. 10

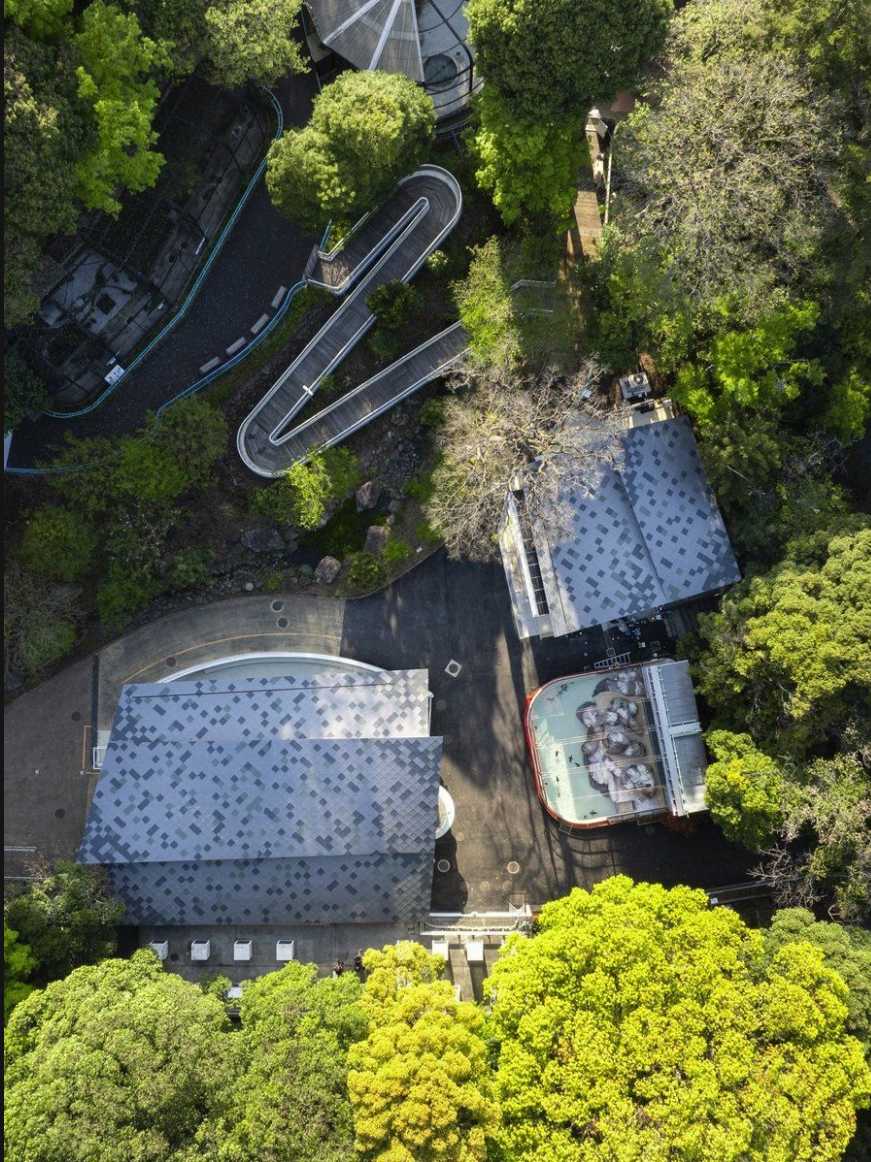
Yamagata · Public · 2024

## 公共建築 / 夜の真俯瞰

*Public Architecture — Aerial Top View at Night*

アメーバ状の有機的な屋根と、駐車場の幾何学的グリッド。夜間の真俯瞰によって、対比的な二つの幾何が浮かび上がる。

*An organic roof and rectilinear parking grid — two contrasting geometries revealed by an aerial top-down view at night.*



Public Architecture · Aerial Top View · Yokohama · 2024

---

*"Every photograph is a record of light,  
time, and the architect's intent."*

一枚の写真は、光と、時間と、設計者の意図の記録である。

— Philosophy

# 建築の姿を、 そのままに遺す。

*To preserve architecture, as it truly is.*

---

建築写真の役割は、その建築が本来持つ姿を、  
可能なかぎり忠実に記録することだと考えています。

設計者の意図、施主の想い、職人の仕事、  
空間のスケール、光の質、素材の手触り——  
これらは建築が完成した瞬間から、  
少しずつ変わっていきます。

竣工時の最良の状態を一枚に込めることで、  
設計者・施主・施工者、すべての方にとって  
意味のある記録を残したい。

そのために必要なのは、技術的な精度と、  
空間を読み解く観察眼です。

*I believe the role of architectural photography is  
to record the building as it truly is.*

*The architect's intent, the client's wishes,  
the craftsmen's work, the scale of space,  
the quality of light — all begin to change  
from the moment a building is completed.*

*By capturing the most refined state at handover,  
I aim to leave a record that holds meaning  
for everyone involved in its making.*

---

— Naoki Terakawa  
Founder · Photographer



*Born in 1984 in Nakatsu, Oita.  
After serving in the Oita Prefectural Police,  
gained experience in architectural photography  
and founded TERAKAWA Photo Office in May 2023.*

*Based in Setagaya, Tokyo, providing services across  
residential, commercial, and public architecture —  
completion photography, aerial, model, time-lapse,  
and album production.*

— Profile

## 寺川 直希

NAOKI TERAKAWA  
Founder · Photographer

1984年 大分県中津市生まれ。

大分県警察を経て、建築写真撮影の  
現場で経験を積み、2023年5月、  
TERAKAWA Photo Office を設立。

東京・世田谷を拠点に、住宅・集合住宅・  
公共建築・商業建築の竣工撮影、  
ドローン空撮、建築模型撮影、  
工事定点撮影、アルバム制作まで  
幅広く対応。

[ Affiliations ]

公益社団法人 日本建築家協会  
関東甲信越支部 JIA神奈川 幹事

公益社団法人  
日・豪・ニュージーランド協会

— Services

# 提供サービス

What we offer

---

01	<b>建築・竣工撮影</b> <i>Architectural &amp; Completion Photography</i> 竣工時の最良の状態を、設計意図とともに記録します。	¥150,000~
02	<b>ドローン空撮</b> <i>Aerial Photography</i> 建築と街並みの関係性を、俯瞰から捉えます。国土交通省 飛行許可済。	¥150,000~
03	<b>建築模型撮影</b> <i>Architectural Model Photography</i> コンペ・教育機関の年次模型まで。スケール感と素材感を引き出します。	¥80,000~
04	<b>工事 定点撮影</b> <i>Construction Time-lapse</i> 長期工事の定点記録。施主報告・進捗管理資料として。	Quote on request
05	<b>アルバム制作</b> <i>Album Production</i> 撮影から編集、製本まで一貫対応。施主への記念品として。	¥100,000~

---

※ 価格は税別、出張費・諸経費別。詳細はお見積もりにてご提示いたします。

All prices are starting points, excluding tax. Quotations provided per project.

— Album Production

# 竣工アルバム制作

*Bound Album Production*



撮影から編集、製本まで一貫して対応するアルバム制作サービス。  
施主への記念品、設計事務所のアーカイブ、贈答品として。

- ・ 本格的な布張り上製本
- ・ 専用の収納ケース付き
- ・ サイズ・冊数・仕様はご要望に応じてカスタマイズ

*Full-service album production from photography to bound delivery.  
Hardcover with archival quality, custom-fitted protective case.*

**From ¥100,000**

*Excluding tax · Quoted by specifications*

## — Equipment &amp; Technique

## 撮影機材・技術

### 解像度

Resolution

50MP 以上

### 色管理

Color Workflow

sRGB / AdobeRGB

### 画像補正

Image Correction

垂直・歪み補正対応

### ライティング

Lighting

自然光優先・補光

### ドローン

Drone Operation

国土交通省 飛行許可

### 納品形式

Delivery Format

JPEG / TIFF / RAW

### 納期

Turnaround

撮影後 2~3週間

### 対応エリア

Coverage

全国出張対応

## — Whom we serve

## 想定するお客様

### 建築家・設計事務所

Architects & Design Studios

竣工写真、コンペ用模型、作品集制作。

### 工務店・建設会社

Construction Companies

販促資料、施主納品アルバム、定点記録。

### デベロッパー

Real Estate Developers

販売物件の高品質ビジュアル素材。

### ハウスメーカー

Housing Manufacturers

モデルハウス、引渡し前後の竣工撮影。

### 教育機関

Educational Institutions

建築・デザイン学科の年次模型撮影。

— *Get in Touch*

# お問い合わせ

*Contact*

---

— *Web*                    [www.terakawaoffice.com](http://www.terakawaoffice.com)

— *Email*                    [info@terakawaoffice.com](mailto:info@terakawaoffice.com)

— *Office*                    03-6322-9016

— *Mobile*                    080-6429-3298

— *Address*                    〒158-0081 東京都世田谷区  
深沢4-7-26 プレステージ深沢303  
*Prestige Fukasawa 303,  
4-7-26 Fukasawa, Setagaya-ku,  
Tokyo 158-0081, Japan*

---

お問い合わせフォームからのご連絡を推奨しております。  
2~3営業日以内にご返信いたします。

*Inquiries via the contact form are recommended.  
We respond within 2-3 business days.*

※ 海外出張中はご返信までお時間をいただく場合がございます。

# TERAKAWA Photo Office

*Photography for Architecture*

---

建築の姿を、そのままに遺す。

*To preserve architecture, as it truly is.*